

C'est où ?

Attention : nouvelle adresse !

Les « Fourmizz » se sont installés sur le site de la nouvelle école Communale d'Anvaing **58/A Chaussée de Renaix**

C'est quand ?

Tous les mercredis après-midi, les activités commencent à 13h30 jusque 16h00. Mais un accueil est prévu de 12h à 18h.

Qu'est-ce qu'on y fait ?

L'équipe vous propose toutes sortes d'activités comme des initiations aux sports, des jeux, des bricolages, des activités culinaires, ... Les accueillantes offrent un accueil de qualité.

Tout le monde peut venir ?

Tous les enfants âgés de 2,5 à 12 ans.



Fini l'école, les fourmizz prennent le relais pour une après-midi de folie.

On s'occupe toute l'après-midi en participant à des jeux, en pratiquant du sport.

Unique dans son genre, l'équipe d'encadrement des Fourmizz !!

Rire, jouer, courir, crier, s'amuser, s'épanouir sont les résultats d'une après-midi aux Fourmizz.

Mélange des élèves de toutes les écoles de l'entité.

Important: ramener son sourire, sa bonne humeur et ses copains...

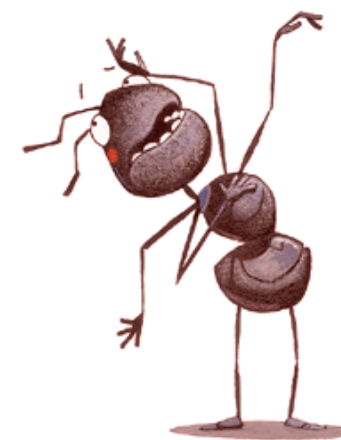
Z'avez des idées d'activités, l'équipe sera là pour vous écouter....

Z'avez plus qu'à venir essayer.



Projet organisé par l'Administration communale de Frasnes-lez-Anvaing dans le cadre de l'accueil extrascolaire.

Les "Fourmizz"



**ACCUEIL EXTRASCOLAIRE DU
MERCREDI APRES -MIDI**

Groupes 1 : Les Maternelles.

<i>Le 11 octobre</i>	Atelier culinaire Quatre-Quarts
<i>Le 18 octobre</i>	Bricolage Halloween
<i>Le 25 octobre</i>	Bibliothèque
<i>Le 8 novembre</i>	Fabrication de Pâte à modeler



Groupes 2 : Les Primaires.

<i>Le 11 octobre</i>	Atelier culinaire Quatre-Quarts
<i>Le 18 octobre</i>	Atelier Musique et Danse
<i>Le 25 octobre</i>	Bricolage Halloween
<i>Le 8 novembre</i>	Fabrication de Pâte à modeler



Pour tout renseignement complémentaire et inscriptions :

Martine Pottier

Administration communale

Place de l'Hôtel de Ville, 1

7911 Frasnes-lez-Buissenal

Tél : 069/22.69.09 (lundi, mardi, jeudi matin et mercredi toute la journée)

Email : accueil_extrascolaire_frasnes@yahoo.fr

Le prix :

1^{er} enfant : 2,50 euros.

2^{ème} enfant de la même famille : 1,50 euros

3^{ème} enfant de la même famille : 0,50 euros

Le prix comprend l'encadrement, les collations de l'après-midi et toutes les activités organisées sur le site.